

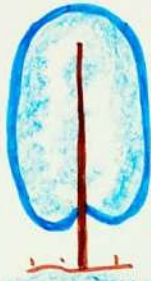




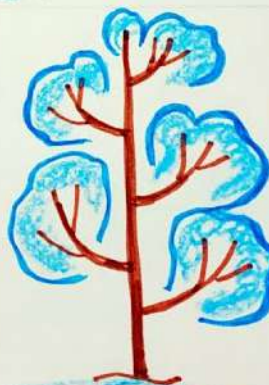
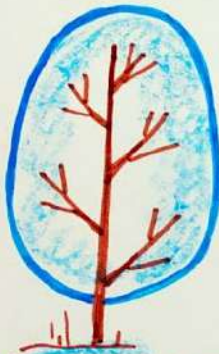


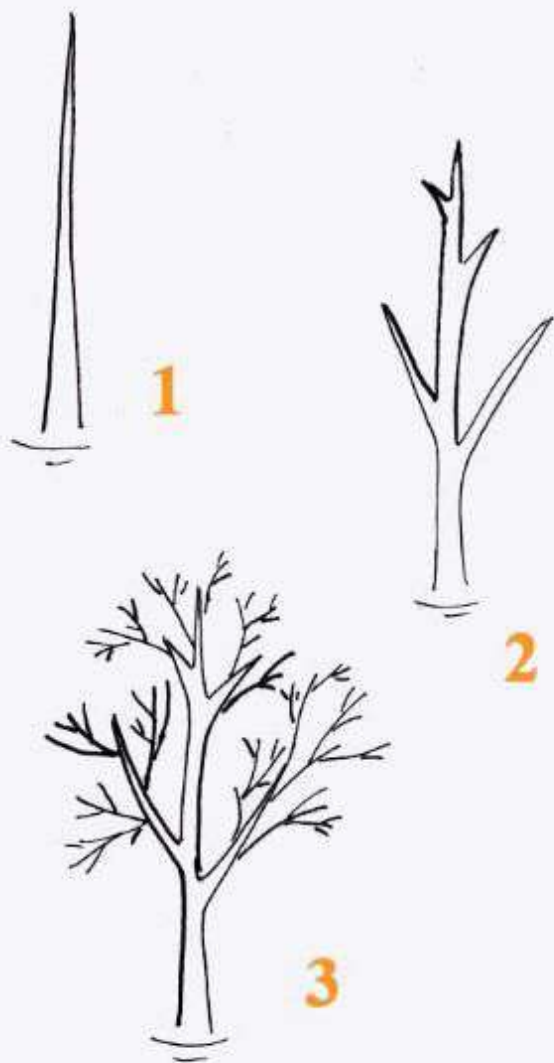


Дерево зимой



8 вариантов





Этапы рисования.

Первый этап. Основой дерева является ствол. Поэтому рисование дерева нужно начинать со ствола. Сверху ствол тоньше, а снизу толще. Если мы рисуем кисточкой, то верх ствола нужно рисовать её кончиком, а низ - нажимая всей кистью.

Второй этап. Это изображение крупных, главных веток. Они рисуются так же, как ствол: вверху тоненькие, а к стволу - потолще, направлены вверх тонким концом. При этом помним, что ветки на стволе находятся на разном расстоянии.

Третий этап. Рисование мелких веток, т.е. кроны дерева. Затем рисуем мелкие веточки, которые отходят от больших. Их очень много. Мелкие ветки рисуют одинаковой толщины - они тоненькие, но тоже тянутся вверх к солнышку.

